

平成30年度 第34回函館地区一般クラブ対抗バドミントン大会
入賞者一覧

平成30年12月16日 サン・リフレ函館

種目	順位	所属名
1部 男子 団体	1	市田組 (A)
	2	市田組 (B)
	3	N. B. T (A)
2部 男子 団体	1	N. B. T (C)
	2	commons・プレーヤーズ
	3	北大水産学部 (C)
1部 女子 団体	1	市田組 (B)
	2	市田組 (A)
	3	教育大函館

(H30)地区クラブ対抗大会(30-12-16実施)

男子1部Aゾーン

	N.B. T (函館西 高校	函館市 役所	勝-敗 順位	マッチ 得失	ゲーム 得失	ポイント 得失	
1	N . B . T (A)	1 3-0	3 3-0	2-0 1	6-0 100.	12-0 100.	253-161 61.11	①
2	函 館 西 高 校	0-3	2 1-2	0-2 3	1-5 16.67	3-10 23.08	199-242 45.12	③
3	函 館 市 役 所	0-3	2-1	1-1 2	2-4 33.33	4-9 30.77	189-238 44.26	②

男子1部Bゾーン

	北大水 産学部	市田組 (男子)	N.B. T (勝-敗 順位	マッチ 得失	ゲーム 得失	ポイント 得失	
1	北 大 水 産 学 部 (A)	1 0-3	3 0-3	0-2 3	0-6 0.00	1-12 07.69	188-271 40.96	③
2	市 田 組 (男 子 B)	3-0	2 3-0	2-0 1	6-0 100.	12-0 100.	255-154 62.35	①
3	N . B . T (B)	3-0	0-3	1-1 2	3-3 50.	6-7 46.15	230-248 48.12	②

男子1部Cゾーン

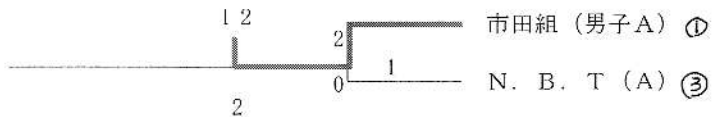
	MCC	教育大 学函館	市田組 (男子)	勝-敗 順位	マッチ 得失	ゲーム 得失	ポイント 得失	
1	M C C	1 3-0	3 0-3	1-1 2	3-3 50.	6-6 50.	200-215 48.19	②
2	教 育 大 学 函 館 校 (男 子)	0-3	2 0-3	0-2 3	0-6 0.00	1-12 07.69	191-270 41.43	③
3	市 田 組 (男 子 A)	3-0	3-0	2-0 1	6-0 100.	12-1 92.31	270-176 60.54	①

男子2部

	北大水 産学部	N.B. T (コモン ズ・ブ	北大水 産学部	勝-敗 順位	マッチ 得失	ゲーム 得失	ポイント 得失	
1	北 大 水 産 学 部 (B)	1 0-3	3 1-2	5 1-2	0-3 4	2-7 22.22	6-14 30.	289-395 42.25	④
2	N . B . T (C)	3-0	6 3-0	4 3-0	3-0 1	9-0 100.	18-1 94.74	397-244 61.93	①
3	コモンズ・プレーヤーズ	2-1	0-3	2 3-0	2-1 2	5-4 55.56	11-10 52.38	391-358 52.2	②
4	北 大 水 産 学 部 (C)	2-1	0-3	0-3	1-2 3	2-7 22.22	5-15 25.	313-393 44.33	③

(H30) 地区クラブ対抗大会 (30-12-16実施) 男子 1 部:1・2・3位決

② 0001 市田組 (男子B)

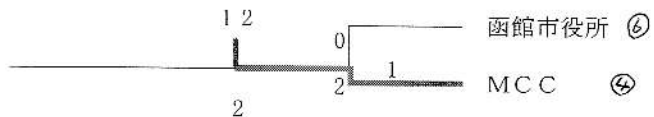


000

000

(H30) 地区クラブ対抗大会 (30-12-16実施) 男子 1 部:4・5・6位決

⑤ 0001 N. B. T (B)

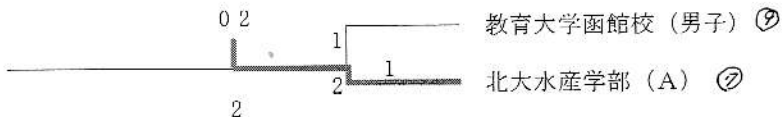


000

000

(H30) 地区クラブ対抗大会 (30-12-16実施) 男子 1 部:7・8・9位決

⑧ 0001 函館西高校



000

000

(H30)地区クラブ対抗大会(30-12-16実施)

女子1部Aゾーン

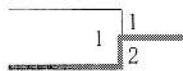
	市田組 (女子)	N.B. T	大妻高 校	函館B LC.	勝-敗 順位	マッチ 得失	ゲーム 得失	ポイント 得失	
1	市田組(女子A)	1 3-0	3 2-1	5 2-1	3-0 1	7-2 77.78	15-5 75.	408-284 58.96	①
2	N.B.T(女子)	0-3	6 1-2	4 1-2	0-3 4	2-7 22.22	5-16 23.81	311-416 42.78	②
3	大妻高校	1-2	2-1	2 1-2	1-2 3	4-5 44.44	10-10 50.	359-350 50.63	③
4	函館BLC.06	1-2	2-1	2-1	2-1 2	5-4 55.56	12-11 52.17	385-413 48.25	④

女子1部Bゾーン

	北斗	教育大 学函館	市田組 (女子)	勝-敗 順位	マッチ 得失	ゲーム 得失	ポイント 得失	
1	北斗	1 1-2	3 1-2	0-2 3	2-4 33.33	6-7 46.15	190-229 45.35	③
2	教育大学函館校(女子)	2-1	2 0-3	1-1 2	2-4 33.33	5-10 33.33	259-272 48.78	②
3	市田組(女子B)	2-1	3-0	2-0 1	5-1 83.33	10-4 71.43	274-222 55.24	①

(H30)地区クラブ対抗大会(30-12-16実施) 女子1部:1・2位決

② 0001 市田組(女子A)

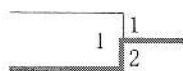


1, 2位順位決定戦

① 0002 市田組(女子B)

(H30)地区クラブ対抗大会(30-12-16実施) 女子1部:3・4位決

④ 0001 函館BLC.06

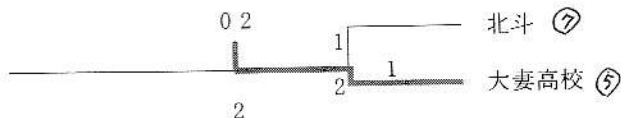


3位順位決定戦

③ 0002 教育大学函館校(女子)

(H30)地区クラブ対抗大会(30-12-16実施) 女子1部:5・6・7位決

④ 0001 N.B.T(女子)



北斗 ⑦

大妻高校 ⑤

000

000